



Demografie, Regional- u. Kreisentwicklung

Demografiekonferenz, Betzdorf, 6. November 2014

Demografiestrategie



Jährliche Demografiekonferenz zum Diskussionsaustausch und Initiierung von Maßnahmen zu den Demografiethemen. Zudem Entwicklungsansätze vor Ort, in den Gemeinden in einem Konzept für den gesamten Kreis zusammenzubinden.



Anspruchsgruppen

Junge

Demografische Themengebiete

z.B.

- Ausbildung/ Bildung
- Unternehmen vor Ort kennen lernen

Ziel: Jugendliche halten

konkrete Projekte:

z.B.

- Schülerkontakte
- Metall-Erlebnistag...

Mittlere

Demografische Themengebiete

z.B.

- Arbeitsplatz
- Kitas
- Attraktives Umfeld

Ziel: familienfreundlicher Kreis Altenkirchen

konkrete Projekte:

z.B.

- Kita Ausbau
- **Natursteig Sieg**...

Ältere

Demografische Themengebiete

z.B.

- Vorhandenes Wissen wird wenig genutzt
- Pflege sowie Agilität

Ziel: Potentiale der Älteren nutzen

konkrete Projekte:

z.B.

- **Ehrenamtskonzept**
-

Übergreifende Themen wie ärztliche Versorgung, **Breitband**/Verkehrsinfrastruktur

Demografiekonferenzen Kreis Altenkirchen

- Ziel: reden & handeln -



Beispielprojekte
Konferenz 2013

Schwerpunkthemen
Konferenz 2014



Ehrenamt: Umsetzung
gestartet in 2014



Hausärztliche
Versorgung



Natursteig Sieg:
Umsetzung gestartet,
Eröffnung 2015



Umsetzung
Ehrenamts-
konzeption

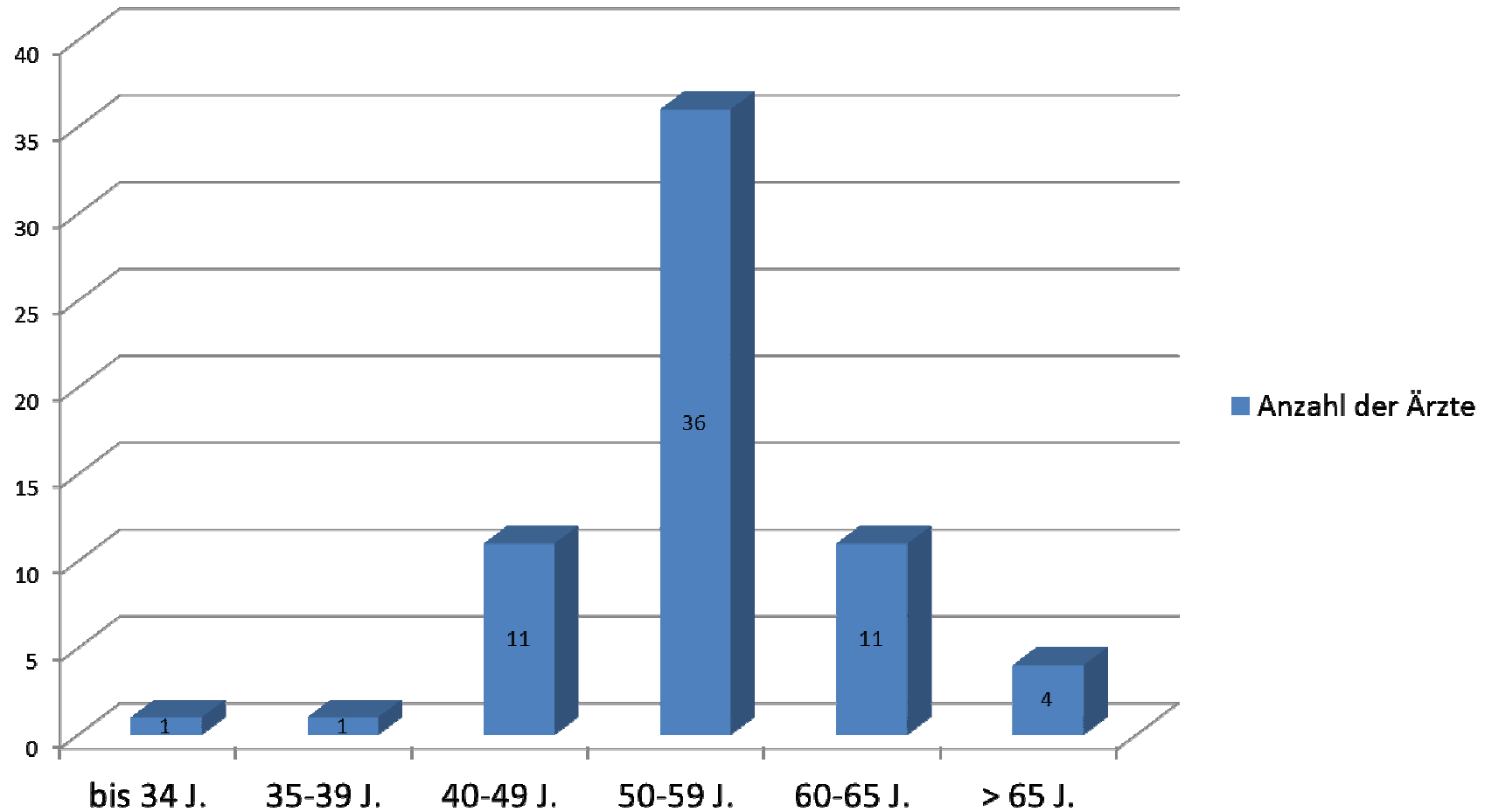


Breitband: In jeder Vg
wurden Ausbauprojekte
realisiert und fortgesetzt

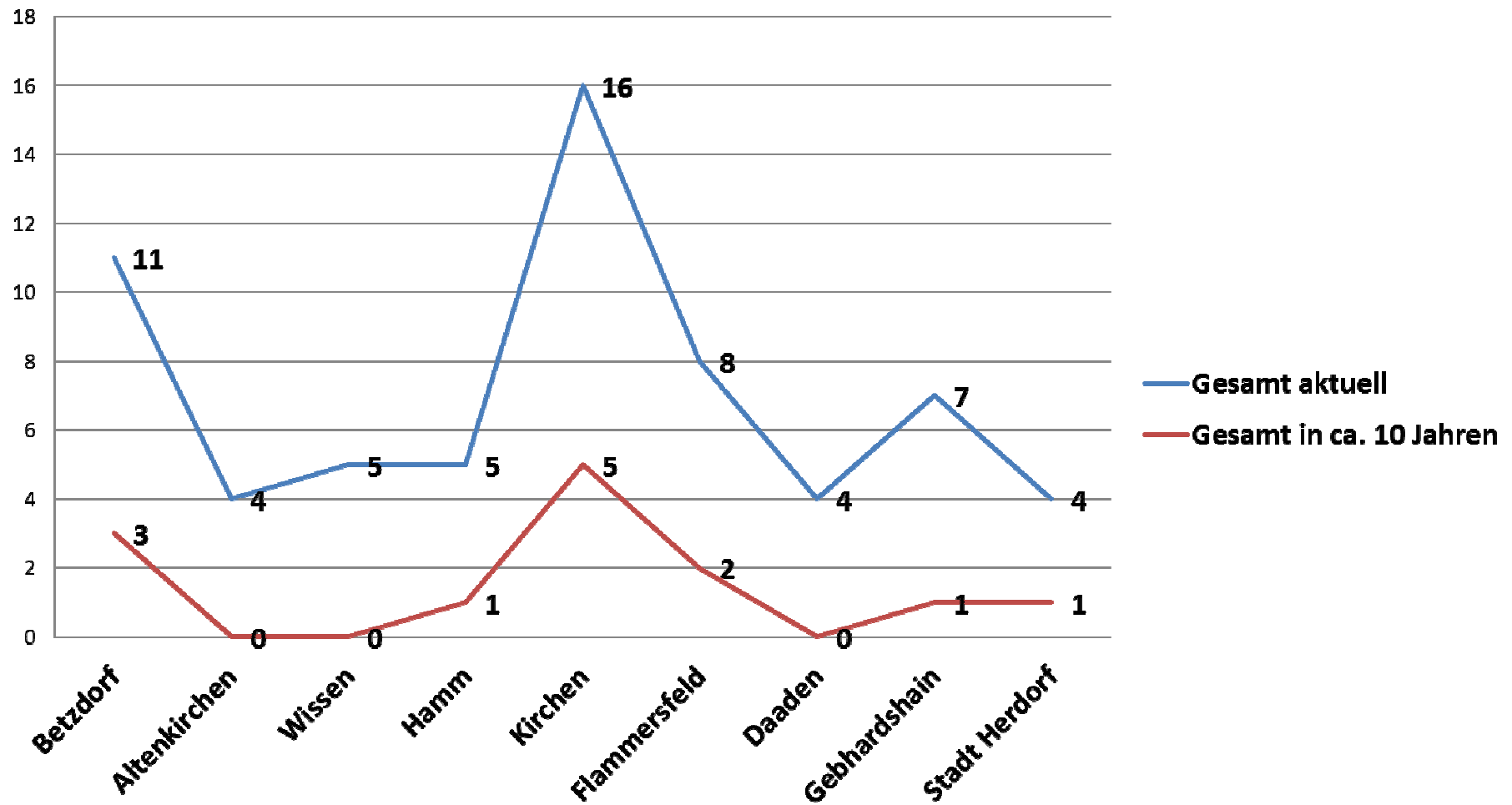


Fortführung
Projekte z.B.
Breitband-
ausbau

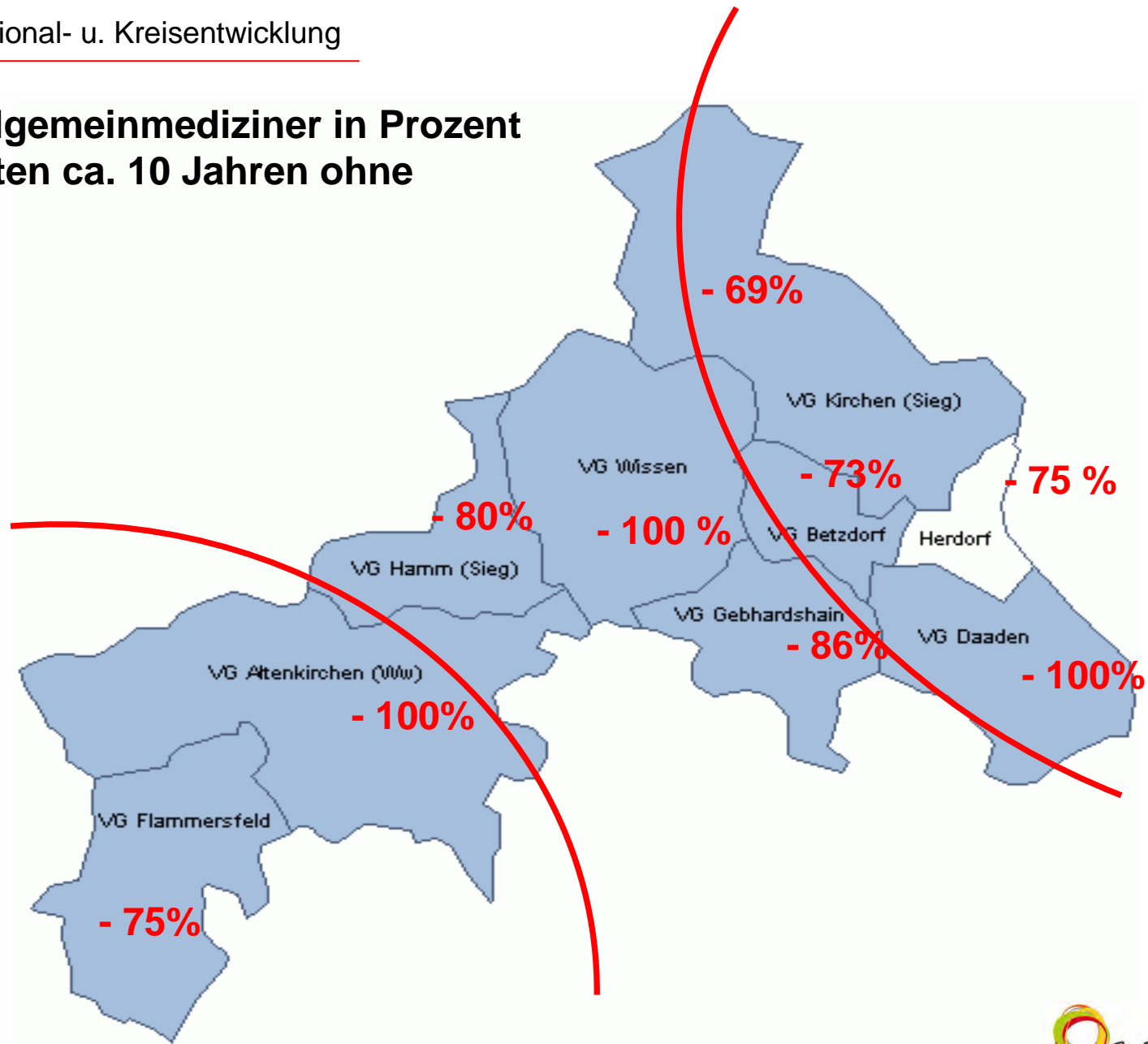
Altersstruktur der Allgemeinmediziner im Landkreis Altenkirchen Quelle: Landesärztekammer RLP: Stand 2011



Annahme: Anzahl Allgemeinmediziner in ca. 10 Jahren im Falle ohne Nachfolge



Verlust an Allgemeinmediziner in Prozent in den nächsten ca. 10 Jahren ohne Nachfolge



Expertengremium zur ärztlichen Versorgung im Kreis Altenkirchen

Ziel: Landrat und die Kreisverwaltung zusammen mit der Kreisärzteschaft beraten, konkrete Maßnahmen initiieren und helfen, den Strukturwandel in der hausärztlichen Versorgung (und im angrenzenden Pflegebereich und Arbeit der Hausärzte) angesichts des demografischen Wandels mit zu gestalten



Dr. Wolfram Johannes,
Kirchen (SPD)



Dr. Wolfgang Dörwaldt,
Gesundheitsamt
Kreisverwaltung



Dr. Klaus Kohlhas,
Obmann Kreis-
ärzteschaft,
Gebhardshain



Sandra Hönnicke, Fürthen
(Bündnis 90/Die Grünen)



Dr. Axel Bittersohl,
Kirchen (FDP)



Dr. Peter Enders, MdL,
Eichen (CDU)

Vielen Dank für Ihre Aufmerksamkeit